

ความมั่นคง ของ 'ระบบสุขภาพไทย' ในวิกฤติโลก

นพ. ศุภกิจ ศิริลักษณ์

ผู้อำนวยการสถาบันวิจัยระบบสาธารณสุข
กรรมการสนับสนุนการศึกษาและติดตาม
การเจรจาการค้าระหว่างประเทศและพลวัต
ภูมิรัฐศาสตร์ที่มีผลกระทบต่อสุขภาพและ
นโยบายสุขภาพ

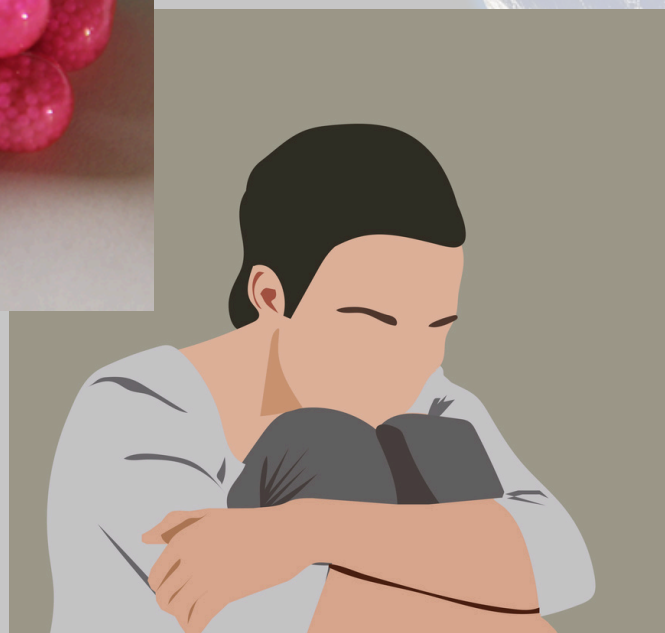


โลกที่ไม่แน่นอนก่อปัญหาสุขภาพ
ซึ่ง**ไม่ใช่**มองแค่ปัญหาสาธารณสุขอย่างเดียว
แต่**ระบบสุขภาพเชื่อมโยงกับ**
ความมั่นคงทุกมิติ

ผลกระทบจากวิกฤตโลก

- ความมั่นคงทางอาหาร
- ความมั่นคงด้านพลังงาน
- ความมั่นคงด้านยาและเวชภัณฑ์
- สุขภาพจิต

ฯลฯ



กระบวนการนโยบายสาธารณะเพื่อสุขภาพ แบบมีส่วนร่วม

- ธรรมนูญว่าด้วยระบบสุขภาพแห่งชาติ
 - สมัชชาสุขภาพ
 - การประเมินผลกระทบด้านสุขภาพ
 - คณะกรรมการต่างๆ
- ฯลฯ



ความท้าทายต่อความมั่นคง ของระบบสุขภาพไทย



W E L L

B E I N G

- เชื่อมนโยบายเพื่อสุขภาพที่มี... สู่การปฏิบัติ
- ขยาย “ต้นแบบชุมชนพึ่งตนเอง” ... สู่ระดับประเทศ
- เติมองค์ความรู้และทรัพยากร
- สร้างการมีส่วนร่วมอย่างต่อเนื่อง

**การพึ่งพาตนเองได้ ความพร้อม
และความสามารถในการฟื้นตัว (Resilience)
คือ ทางรอดของระบบสุขภาพไทยในโลกที่ไม่แน่นอน**

ขอบคุณครับ