

15 ปี สุขภาพ แห่งชาติ

พลเมืองสร้างสังคมสุขภาวะ

กำหนดการ แบบ Click Link ได้





กำหนดการ วันที่ ๒๗ ตุลาคม พ.ศ. ๒๕๖๕ (เหลือवल้ง)

๐๘.๐๐ – ๐๘.๔๕ น. ลงทะเบียนผู้เข้าร่วมงาน

๐๘.๔๕ – ๐๙.๐๐ น. วัตถุประสงค์ และการแสดง “๑๕ ปี พลังภาคีสร้างสังคมสุขภาวะ”

๐๙.๐๐ – ๐๙.๓๐ น. ปาฐกถาเปิดงาน “การเมืองภาคพลเมือง กับการพัฒนาประเทศ”
โดย นายชวน หลีกภัย ประธานรัฐสภาและอดีตนายกรัฐมนตรีพรรคประชาธิปัตย์ (คปส.)
กล่าวรายงานโดย นพ.ประทีป ธนกิจเจริญ เลขาธิการคณะกรรมการสุขภาพแห่งชาติ



๐๙.๓๐ – ๑๐.๐๐ น. ปาฐกถา “ย้อนรอยปฏิรูประบบสุขภาพไทย กับการก้าวต่อไปสู่ความยั่งยืน”
โดย นพ.อำพล จินดาวัฒนะ สมาชิกวุฒิสภา และอดีตนายกรัฐมนตรีคณะกรรมการสุขภาพแห่งชาติ



๑๐.๐๐ – ๑๒.๐๐ น. เรื่องเล่ารूपธรรม “พลังภาคีสร้างสังคมสุขภาวะ”

๑. “พระสงฆ์กับการพัฒนาสุขภาวะ”
โดย **พระครูอมรชัยคุณ** เจ้าคณะตำบลสีคิ้ว และเจ้าอาวาสวัดสุขชัยคุณาราม
 ๒. “มาตรการของประชาชนกับการสู้ภัยโควิด-19”
โดย **ครูประทีป อึ้งทรงธรรม ฮาตะ** มูลนิธิดวงประทีป
 ๓. “บทเรียนการขับเคลื่อนเกษตรปลอดภัยจากสารเคมีกำจัดศัตรูพืช”
โดย **นายวิฑูรย์ เลี่ยนจำรูญ** มูลนิธิชีววิถี
 ๔. “การจัดการเชิงระบบสู่ประเทศไทยอย่างสมเหตุสมผล”
โดย **พศ.ภญ.ดร.นิยดา เกียรติยิ่งอังศุลี** ผู้จัดการแผนงานศูนย์วิชาการเฝ้าระวังและพัฒนาระบบยา
 ๕. “ระบบการจัดการอาหารในโรงเรียน”
โดย **นางจงกลณี วิทยารุ่งเรืองศรี** ผู้จัดการโครงการเด็กไทยแก้มใส
 ๖. “คนกรุงเทพฯร่วมสร้างมหานครสุขภาวะ”
โดย **นางสาวณาทยา แควววิรกุลปต์** ผู้อำนวยการศูนย์สื่อสารนโยบายสาธารณะและวาระทางสังคม ไทยพีบีเอส
- ดำเนินรายการโดย **นางนริษา อัครธีรารกุล** สำนักงานคณะกรรมการสุขภาพแห่งชาติ



๑๒.๐๐ – ๑๓.๐๐ น. พักรับประทานอาหารกลางวัน และชมกิจกรรมลานพื้นที่กลาง





๑๓.๐๐ – ๑๔.๓๐ น. เวทีแลกเปลี่ยนเรียนรู้

เวทีหนึ่ง “ความมั่นคงทางอาหาร จากชุมชนสู่ตลาดโลก” (ห้องประชุมอควิน แกรนด์ บอลรูม B และ C ชั้น ๔)

- โดย ๑. **ดร.วนิดา กำเนิดเพ็ชร** ผู้อำนวยการสำนักการเกษตรต่างประเทศสำนักงานปลัดกระทรวงเกษตรและสหกรณ์
๒. **นายอุบล อยู่หว่า** เครือข่ายเกษตรกรรมยั่งยืนจังหวัดยโสธร
๓. **นายปริญญา เลิศสุวรรณสิทธิ์** เครือข่ายผู้ประกอบการคนรุ่นใหม่ จังหวัดชัยนาท
๔. **ดร.เดชรัต สุขกำเนิด** ผู้อำนวยการศูนย์นโยบายเพื่ออนาคต

ดำเนินรายการโดย **ดร.ทพ.วีระศักดิ์ พุทธาศรี** รองเลขาธิการคณะกรรมการสุขภาพแห่งชาติ



เวทีสอง “ธรรมนูญพื้นที่ นวัตกรรมการพัฒนาและแก้ปัญหาของชุมชน” (ห้องประชุมพระวิษณุ ชั้น ๓)

- โดย ๑. **พ.ว.วงวัฒน์ ลีวัลักษณ์** อดีตผู้ตรวจราชการกรุงเทพมหานครสูง
๒. **นางทัศนยา อินต๊ะแก้ว** ผู้อำนวยการ สว.สต.บ้านสันห่าว จังหวัดเชียงใหม่
๓. **นายอุเทน แสงนาโก** ปลัดเทศบาลตำบลลอราวัน จังหวัดเลย
๔. **นายชาคริต โทษะเรือง** ผู้จัดการมูลนิธิชุมชนสงขลา จังหวัดสงขลา

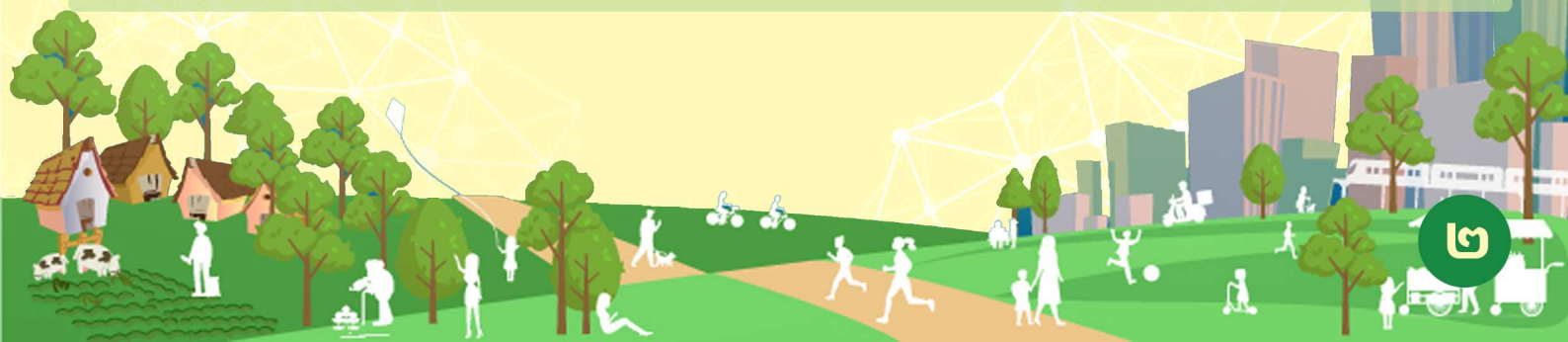
ดำเนินรายการโดย **นายจารึก ไชยรักษ์** สำนักงานคณะกรรมการสุขภาพแห่งชาติ



เวทีสาม “หลากหลายประสบการณ์จากกระบวนการสมัชชาสุขภาพจังหวัด” (ห้องประชุมพระพรหม ชั้น ๓)

- โดย ๑. **นางสาวศิริพร ปัญญาเสน** เครือข่ายสมัชชาสุขภาพจังหวัดลำปาง
๒. **นายอนุพันธ์ สุวรรณพันธ์** เครือข่ายสมัชชาสุขภาพจังหวัดศรีสะเกษ
๓. **นายรอซดี เลิศอรียะพงษ์กุล** เครือข่ายสมัชชาสุขภาพจังหวัดยะลา
๔. **ดร.จักรพันธ์ นาน่วม** เครือข่ายสมัชชาสุขภาพจังหวัดสระแก้ว

ดำเนินรายการโดย **นายบัณฑิต มั่นคง** สำนักงานคณะกรรมการสุขภาพแห่งชาติ





๑๔.๓๐ – ๑๖.๐๐ น. **เวทีแลกเปลี่ยนเรียนรู้**

เวทีสี่ “กขป. กับภารกิจสานพลังที่ท้าทายในพื้นที่” (ห้องประชุมอควิน แกรนด์ บอลรูม B และ C ชั้น ๔)

- โดย ๑. **ศ.พญ.สมพร ศิรินาวิณ** ประธานกรรมการเขตสุขภาพเพื่อประชาชน เขตพื้นที่ ๑
- ๒. **นายประชา เตรัตนย์** ประธานกรรมการเขตสุขภาพเพื่อประชาชน เขตพื้นที่ ๖
- ๓. **นายณรงค์ พลละเอียด** ประธานกรรมการเขตสุขภาพเพื่อประชาชน เขตพื้นที่ ๘
- ๔. **นพ.สุวัฒน์ วิริยพงษ์สุกิจ** ประธานกรรมการเขตสุขภาพเพื่อประชาชน เขตพื้นที่ ๑๒

ดำเนินรายการโดย **นพ.ปรีดา เต๋ออารักษ์** รองเลขาธิการคณะกรรมการสุขภาพแห่งชาติ



เวทีห้า “สร้างเสริมสุขภาวะระยะสุดท้ายของชีวิตรับสังคมสูงวัย” (ห้องประชุมพระวิษณุ ชั้น ๓)

- โดย ๑. **รศ.ดร.ภาวีกา ศรีรัตนบัลล์** คณะรัฐศาสตร์ และ รองผู้อำนวยการสถาบันเอเชียศึกษาจุฬาลงกรณ์มหาวิทยาลัย
- ๒. **พญ.ปิยวรรณ ลิ้มปัญญาเลิศ** ผู้อำนวยการสถาบันรับรองคุณภาพสถานพยาบาล(องค์การมหาชน)
- ๓. **นพ.เจลิย ลัตตมัย** รองผู้อำนวยการกลุ่มภารกิจด้านบริการปฐมภูมิ และ
กลุ่มภารกิจด้าน Long Term care/Palliative care และ
กิจกรรมพิเศษโรงพยาบาลสุรินทร์

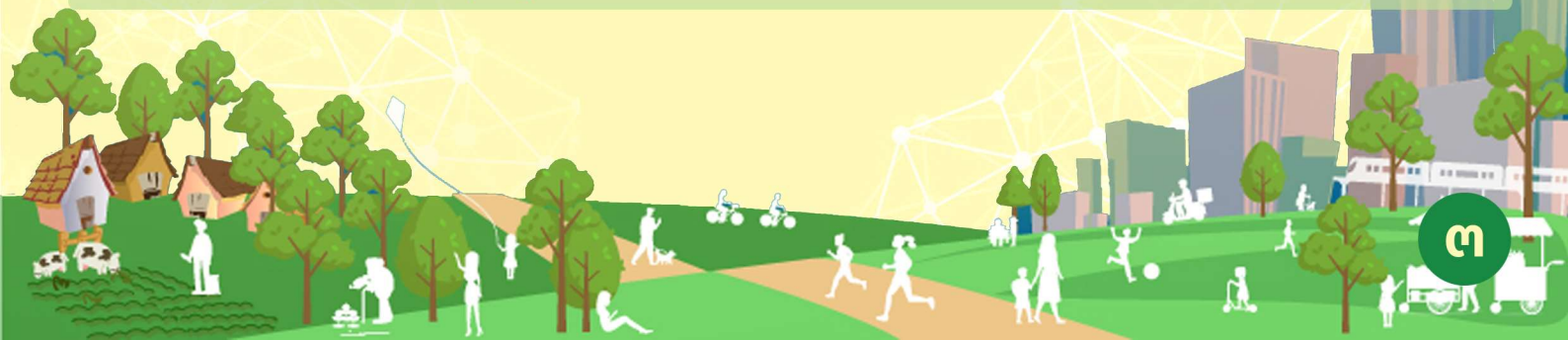
ดำเนินรายการโดย **นายสุทธิพงษ์ วสุโสภภาพ** รองเลขาธิการคณะกรรมการสุขภาพแห่งชาติ



เวทีหก “Global Agenda on Social Participation” (ห้องประชุมพระพรหม ชั้น ๓)

- โดย ๑. **ดร.ทพญ.วริศา พานิชเกษียรโก** รองผู้อำนวยการกองการต่างประเทศ กระทรวงสาธารณสุข
- ๒. **นางอรจิตต์ บำรุงสกุลสวัสดิ์** กรรมการ International Alliance of Patients' Organization
- ๓. **นายเฉลิมศักดิ์ กิตติตระกูล** ผอ.โครงการส่งเสริมการเข้าถึงยาหรือช่วยผู้ติดเชื้อเอชไอวี/เอดส์
ประเทศไทย
- ๔. **นายสุวินัย จิระบุญศรี** ประธานสมาพันธ์นิสิตนักศึกษาแพทยนานาชาติแห่งประเทศไทย
(IFMSA-Thailand)

ดำเนินรายการโดย **นางสาวณนุด มธุรพจน์** สำนักงานคณะกรรมการสุขภาพแห่งชาติ





กำหนดการ วันที่ ๒๘ ตุลาคม พ.ศ. ๒๕๖๕ (๑๑ หน้า)

๐๘.๐๐ – ๐๙.๐๐ น. ลงทะเบียนผู้เข้าร่วมงาน

๐๙.๐๐ – ๐๙.๓๐ น. ปาฐกถา “จินตนาการสร้างสังคมสุขภาวะของคนรุ่นใหม่”
โดย นายศานนท์ หวังสร้างบุญ รองผู้ว่าราชการกรุงเทพมหานคร



๐๙.๓๐ – ๑๐.๑๕ น. ปาฐกถาพิเศษ “๑๕ ปี พลังภาคีสร้างสังคมสุขภาวะ”
โดย ศ.นพ.ประเวศ วะสี

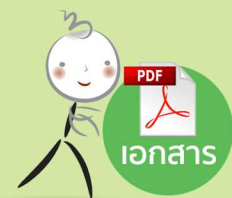


๑๐.๑๕ – ๑๒.๐๐ น. ล้อมวงแลกเปลี่ยนเรียนรู้

ล้อมวงหนึ่ง "สานพลังสู่เป้าหมายระบบสุขภาพที่เป็นธรรมอย่างยั่งยืน" (ห้องประชุมอัครวิ้น แกรนด์ บอลรูม B และ C ชั้น ๔)

- ๑. **นพ.ณรงค์ศักดิ์ อังคะสุวพลา** ประธานกรรมการสนับสนุนและติดตามการขับเคลื่อนธรรมนูญฯ ฉบับที่ ๓
- ๒. **นพ.นิรันดร์ พิทักษ์วัชระ** ประธานกรรมการเขตสุขภาพเพื่อประชาชน เขตพื้นที่ที่ ๑๐
- ๓. **นพ.ศราวุธ สันตินันตรักษ์** ประธานสมัชชาสุขภาพจังหวัดหนองบัวลำภู
- ๔. **ดร.สินธพ อินทรรัตน์** นายกองคํการบริการส่วนตำบลท่าข้าม จังหวัดสงขลา

ดำเนินรายการโดย **นางสาวกนิษฐ ศิริไทย** สำนักงานคณะกรรมการสุขภาพแห่งชาติ



ล้อมวงสอง “HIA การขับเคลื่อนระดับชาติและพื้นที่” (ห้องประชุมพระวิษณุ ชั้น ๓)

- ๑. **ศ.นพ.สุวัฒน์ จริยาเลิศศักดิ์** คณบดีคณะสาธารณสุขศาสตร์ มหาวิทยาลัยเชียงใหม่
- ๒. **นางวิจิตรา ชูสกุล** เครือข่ายประเมินผลกระทบด้านสุขภาพ ภาคตะวันออกเฉียงเหนือ
- ๓. **นายวิเชษฐ จิณาบุรุษย์** ผู้อำนวยการกองสาธารณสุขและสิ่งแวดล้อม เชียงรายน้อย จ. พระนครศรีอยุธยา
- ๔. **นายเจริญ ถิ่นเกาะแก้ว** เครือข่ายสมัชชาสุขภาพ จังหวัดภูเก็ต

ดำเนินรายการโดย **ดร.นิตยา พสมทอง** สำนักงานคณะกรรมการสุขภาพแห่งชาติ





๑๐.๑๕ – ๑๒.๐๐ น. **ล้อมวงแลกเปลี่ยนเรียนรู้**

ล้อมวงสาม “ส่องดู ๓ ประเด็นสำคัญในสมัชชาสุขภาพแห่งชาติ ครั้งที่ ๑๕” (ห้องประชุมพระพรหม ชั้น ๓)

“การขับเคลื่อนแพลตฟอร์มเชื่อมโยงและบูรณาการข้อมูลสถิติการออกกำลังกาย และการเล่นกีฬาของประชาชน (Calories Credit Challenge : CCC)”

โดย **นางบงกชรัตน์ โมลี** ผู้อำนวยการกองนโยบายการท่องเที่ยวและกีฬาแห่งชาติ

“การจัดความยากจนตามโมเดล BCG: การยกระดับเศรษฐกิจของครัวเรือน”

โดย **ดร.กาญจนา วานิชกร** รองผู้อำนวยการ สำนักงานสานโยบายการอุดมศึกษา วิทยาศาสตร์ วิจัยและนวัตกรรมแห่งชาติ

“หลักประกันรายได้และคุณภาพชีวิตเมื่อเข้าสู่วัยสูงอายุ”

โดย **พ.ว.ภูษิต ประคองสาย** เลขาธิการมูลนิธิสถาบันวิจัยและพัฒนาผู้สูงอายุไทย

ดำเนินรายการโดย **นายสมเกียรติ พิทักษ์กมล** สำนักงานคณะกรรมการสุขภาพแห่งชาติ



๑๒.๐๐ - ๑๓.๐๐ น. **พักรับประทานอาหารกลางวัน**

๑๓.๐๐ – ๑๓.๒๐ น. **รายงานผลการประเมิน “๑๕ ปี พ.ร.บ.สุขภาพแห่งชาติ พ.ศ. ๒๕๕๐ กับการสร้างสังคมสุขภาวะ”**

โดย **ดร.จอมขวัญ โยธาสมุทร** สำนักงานพัฒนานโยบายสุขภาพระหว่างประเทศ



๑๓.๒๐ – ๑๔.๓๐ น. **นานาชาติ “Health in All Policies ในมุมมองขององค์การยุทธศาสตร์”**

โดย ๑. **นางสาวมนต์ทิพย์ สัมพันธ์วงศ์** ผู้อำนวยการกองยุทธศาสตร์การพัฒนาระบบสุขภาพและสังคม สำนักงานสภาพัฒนาการเศรษฐกิจและสังคมแห่งชาติ

๒. **ดร.พ.ว.สุริคเมธ มหาศิริมงคล** รองผู้อำนวยการกองยุทธศาสตร์ และแผนงาน กระทรวงสาธารณสุข

๓. **นายกฤษดา สมประสงค์** ผู้อำนวยการสถาบันพัฒนาองค์กรชุมชน

๔. **นายปรเมศวร์ งามพิเชษฐ์** นายกเมืองพัทยา และกรรมการสุขภาพแห่งชาติ

ดำเนินรายการโดย **ดร.ธีรรัตน์ พันทวี วงศ์ระเนน** กรรมการบริหารสำนักงานคณะกรรมการสุขภาพแห่งชาติ



๑๔.๓๐ – ๑๔.๔๕ น. **“ครึ่งทศวรรษที่สอง กับการกิจขับเคลื่อนนโยบายสาธารณะเพื่อสุขภาพ ของ สช.”**

โดย **พ.ว.ประทีป ธนกิจเจริญ** เลขาธิการคณะกรรมการสุขภาพแห่งชาติ



๑๔.๔๕ – ๑๕.๐๐ น. **วิถีทัศน์ประมวลภาพ และการแสดงปิดงาน**

