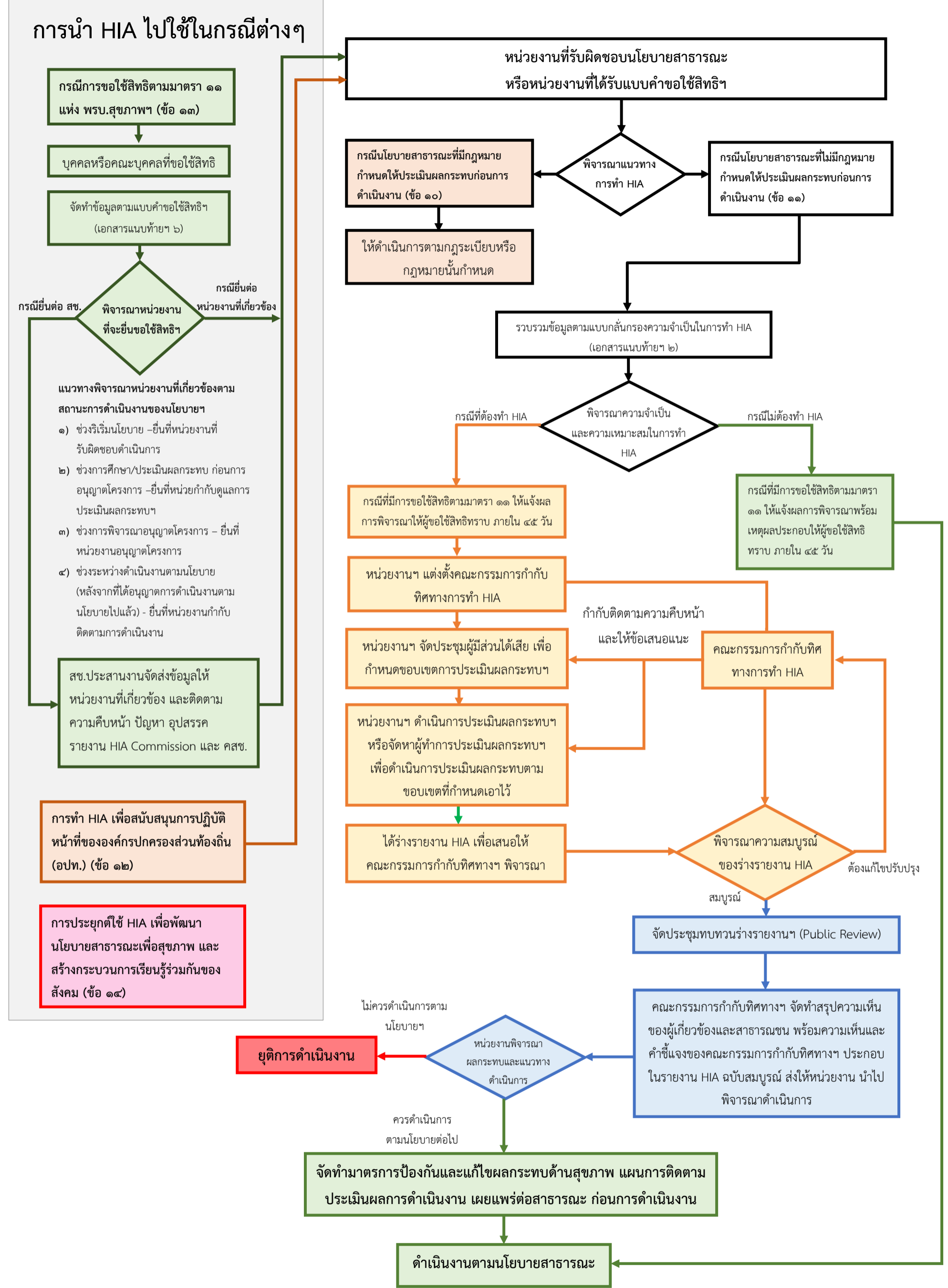


แนวทางการดำเนินงานในการประเมินผลกระทบด้านสุขภาพ ตามหลักเกณฑ์และวิธีการประเมินผลกระทบด้านสุขภาพฯ ฉบับที่ ๓ (ร่างที่ ๒)



บทบาทของสำนักงานคณะกรรมการสุขภาพแห่งชาติ (สข.)

- ๑) ให้คำปรึกษา อำนวยความสะดวกและสนับสนุนแก่ประชาชนและหน่วยงาน องค์กร เครือข่ายที่เกี่ยวข้อง
- ๒) สนับสนุนการพัฒนาเครือข่ายวิชาการเป็นกลไกสนับสนุนศักยภาพและสร้างความรู้
- ๓) พัฒนาคู่มือแนวทางการดำเนินงานที่เกี่ยวข้อง
- ๔) ติดตามประเมินผลการดำเนินงานเพื่อทบทวนหลักเกณฑ์ฯ ทุก ๕ ปี