

แนวทางการดำเนินงานของเครือข่ายสถาบันวิชาการ “การประเมินผลกระทบด้านสุขภาพ” (HIA University Consortium)

ศาสตราจารย์เกียรติคุณ นพ.สุวัฒน์ จริยาเลิศศักดิ์
คณะสาธารณสุขศาสตร์ มหาวิทยาลัยเชียงใหม่

เวทีเสวนาล้อมวงแลกเปลี่ยนเรียนรู้ “HIA การขับเคลื่อนระดับชาติและพื้นที่”
งาน ๑๕ ปี สุขภาพแห่งชาติ วันที่ ๒๘ ตุลาคม ๒๕๖๕ ณ โรงแรมอัศวิน กทม

แนวคิดการประเมินผลกระทบต่อสุขภาพ (HIA)

1. เน้นกระบวนการมีส่วนร่วมของทุกภาคส่วนที่เกี่ยวข้อง

2. ใช้วิธีการและเครื่องมือ หลายชนิดร่วมกัน

3. เพื่อป้องกันและลดผลกระทบที่อาจเกิดขึ้น รวมทั้งให้ได้
ข้อเสนอแนะที่นำไปสู่การกำหนดนโยบายสาธารณะเพื่อสุขภาพ

4. สร้างกระบวนการเรียนรู้ กับทุกภาคส่วนที่เกี่ยวข้อง ให้เห็น
ถึง ความสำคัญ และตระหนักถึงผลกระทบต่อสุขภาพ เพื่อ
นำไปสู่การสร้างเสริม และคุ้มครองสุขภาพของประชาชน

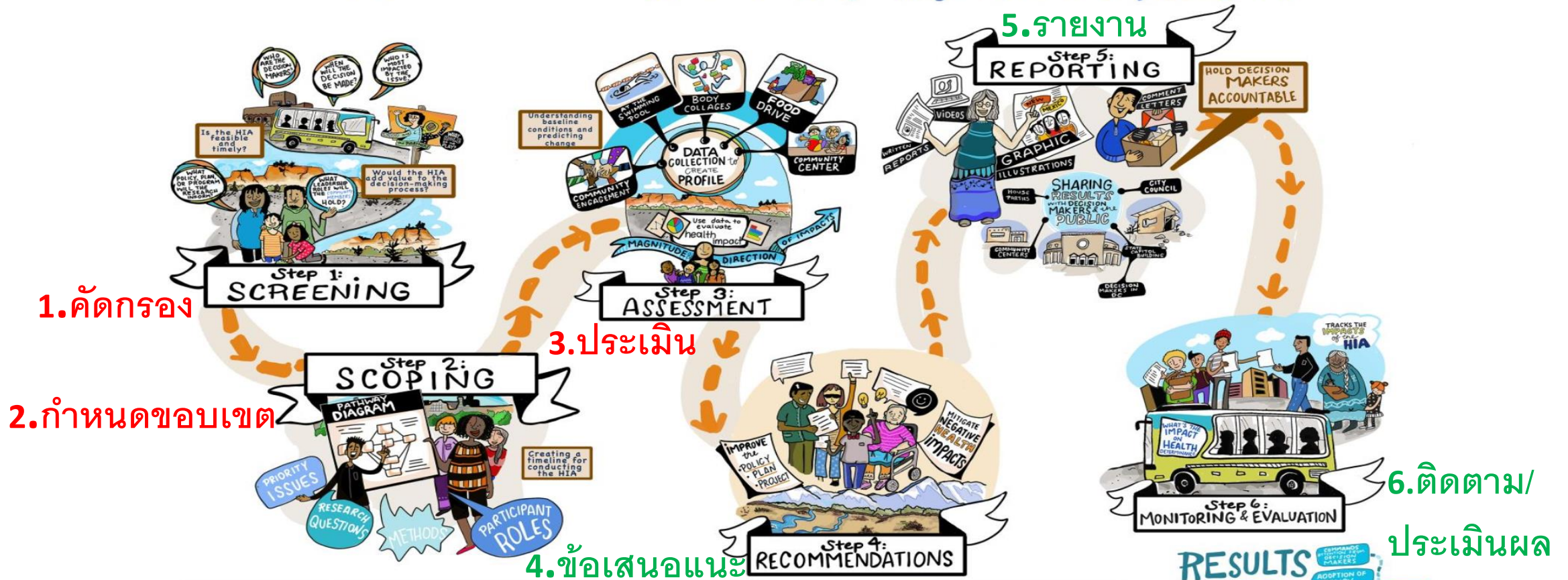
แผนพัฒนาเศรษฐกิจและสังคมแห่งชาติ ฉบับที่ 10

“ในการพัฒนาประสิทธิภาพการบริหารจัดการสิ่งแวดล้อม โดยผลักดันให้เกิดระบบประเมินสิ่งแวดล้อมระดับยุทธศาสตร์ (Strategic Environmental Assessment ; SEA) ตั้งแต่ขั้นตอนของการกำหนดนโยบาย แผน และการพัฒนาระดับพื้นที่อย่างสอดคล้องกับศักยภาพในการรองรับและบริหารจัดการมลพิษของพื้นที่ รวมทั้งจัดให้มีระบบ กลไก และตัวชี้วัดผลกระทบทางสุขภาพจากสุขภาพ(Health Impact Assessment; HIA) และการประเมินผลกระทบทางสังคม (Social Impact Assessment ;SIA) และผลกระทบทางสุขภาพในรายงานการวิเคราะห์ผลกระทบสิ่งแวดล้อม (Environmental Impact Assessment ; EIA)ด้วย”

ที่มา: ยุทธศาสตร์การพัฒนาระบบความหลากหลายทางชีวภาพฯ : แผนพัฒนาฯฉบับที่ 10



HEALTH IMPACT ASSESSMENT



WHAT WE CARE ABOUT

I see the "healthy life" in my neighborhood. I see the "unhealthy life" in my neighborhood. I see the "unhealthy life" in my neighborhood. I see the "unhealthy life" in my neighborhood.

WE PROVIDE THE HIA: HEALTH IMPACT ASSESSMENT

Advocates and residents learn to collect and utilize data to drive and inform policy change

SINCE 2012

HEP has invested \$525,000 in 17 HIAs

10 HIA Trainings

Webinars, Bi-weekly coaching

TRAIN the TRAINERS

HIA coaching to support local people AS EXPERTS

COMMUNITY-BASED & INTERACTIVE

Tailored for New Mexico's diverse population

ENGLISH, SPANISH, OTHER LANGUAGES

RESULTS

BUILD COMMUNITY POWER

ESTABLISHING A COMMON GOAL FROM A DIVERSE SET OF INTERESTS

ELEVATE THE COMMUNITY VOICE

RE-THINK ISSUES

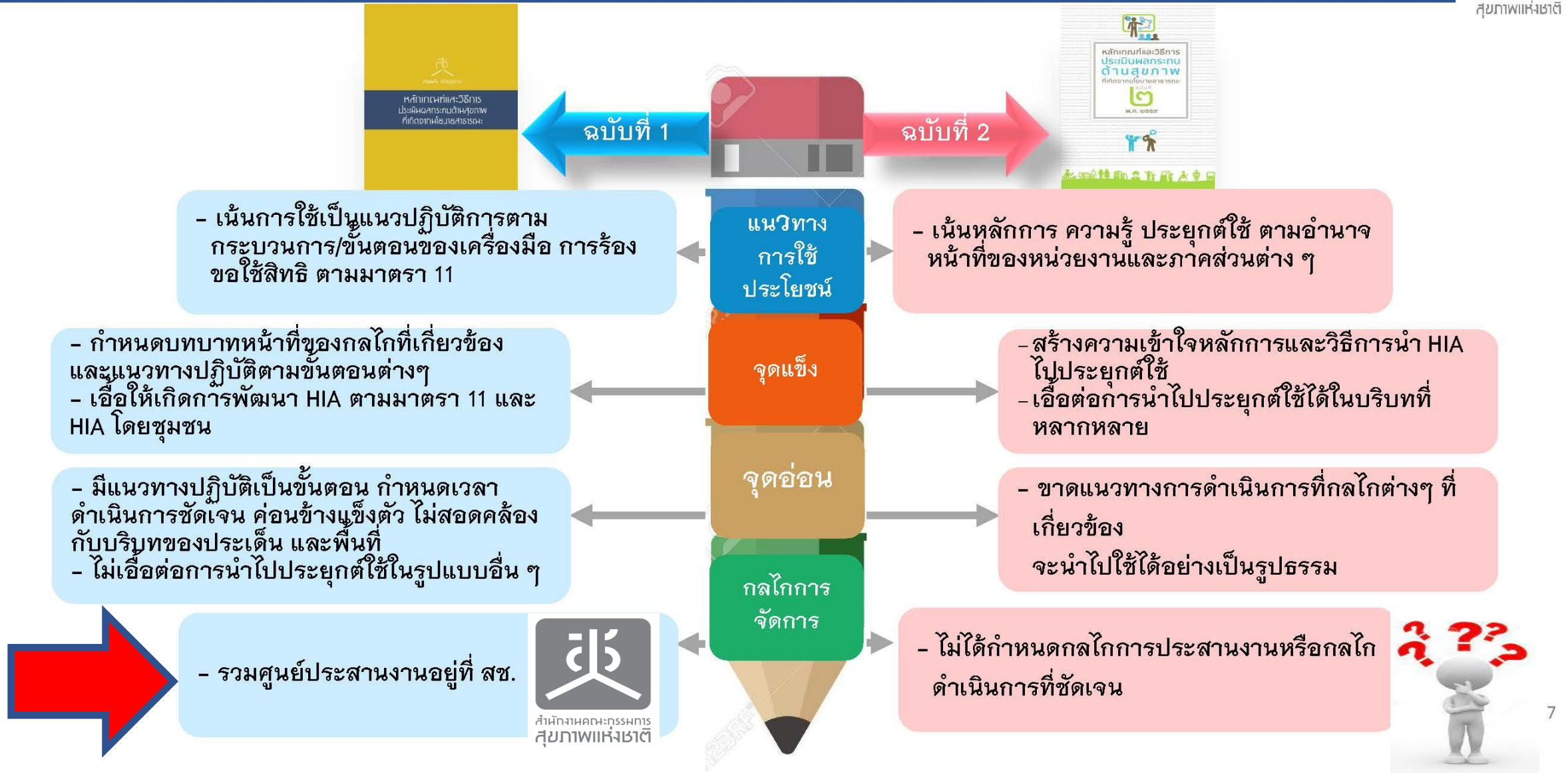
ADOPTION OF POLICY RECOMMENDATIONS

ALLIANCE AROUND A COMMON GOAL

LEADERSHIP & POWER



พัฒนาการการใช้ประโยชน์หลักเกณฑ์และวิธีการประเมินผลกระทบด้านสุขภาพฉบับที่ 1 พ.ศ. 2552 และฉบับที่ 2 พ.ศ. 2559





คสช. เห็นชอบหลักเกณฑ์ฯ HIA ฉบับที่ 3
 เป็นเครื่องมือขับเคลื่อน 'โครงการพัฒนา' ของรัฐ
 บนการยอมรับของ 'ประชาชน'

การประชุมคณะกรรมการสุขภาพแห่งชาติ (คสช.) ครั้งที่ 5/2564 เมื่อวันที่ 13 ก.ย. 2564



หลัก 3 E :- Empowerment / Engagement / Enforcement

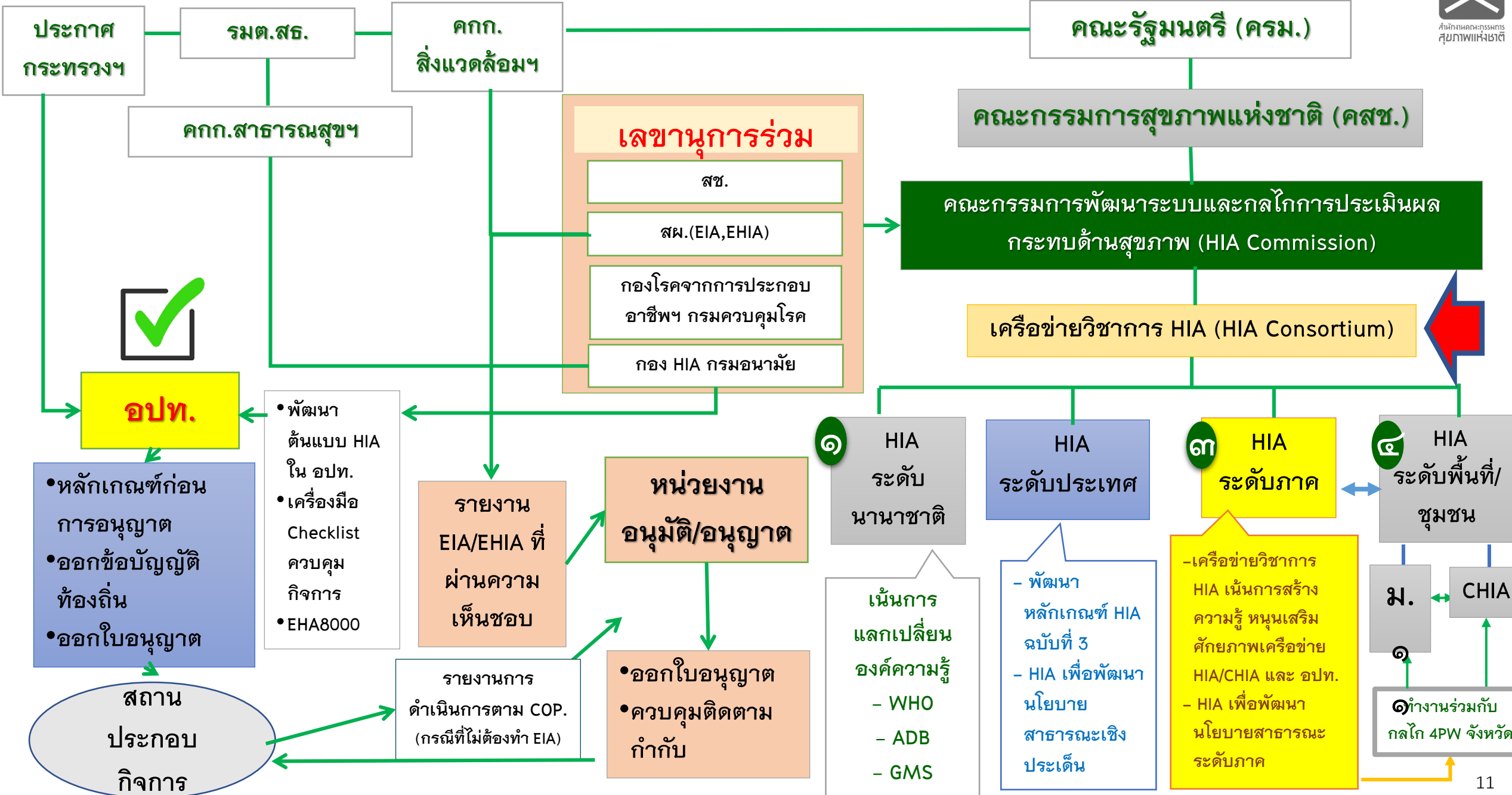
เสริมพลังเครือข่าย / สร้างหุ้นส่วนความร่วมมือ / ขับเคลื่อนบังคับใช้กฎหมาย

แนวทางการ ขับเคลื่อน หลักเกณฑ์ HIA ฉบับที่ ๓ ไปสู่การ ปฏิบัติ

1. การพัฒนาเครือข่ายความร่วมมือของหน่วยงานองค์กรภาคี และเครือข่ายที่เกี่ยวข้อง เพื่อสร้างความเข้าใจแนวทางการดำเนินงาน การขับเคลื่อนสู่การปฏิบัติ และการติดตามความคืบหน้า รวมถึงการแก้ไขปัญหาอุปสรรคร่วมกัน ผ่าน HIA Commission และคณะทำงานที่เกี่ยวข้อง
2. การสนับสนุนการสร้างองค์ความรู้ และพัฒนาคู่มือแนวทางการดำเนินงานต่างๆ
3. การผลิตและพัฒนากำลังคนด้าน HIA รวมถึงการพัฒนาศักยภาพด้าน HIA แก่หน่วยงาน/องค์กรและเครือข่ายที่เกี่ยวข้อง
4. พัฒนาแนวทางการติดตามและประเมินผลการดำเนินงานตามหลักเกณฑ์ HIA ฉบับที่ 3



กลไกการดำเนินงานที่เกี่ยวข้องกับการประเมินผลกระทบด้านสุขภาพ

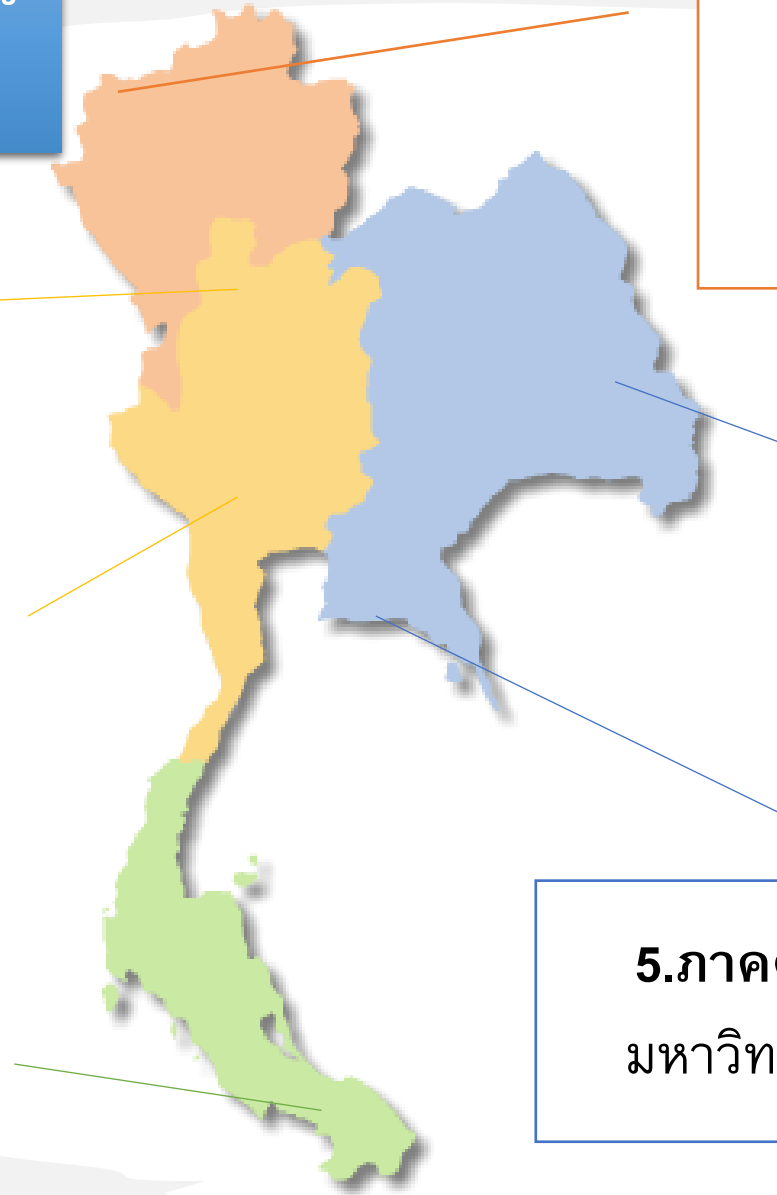


เครือข่ายความร่วมมือทางวิชาการ HIA ระหว่างสถาบันการศึกษา

2. ภาคเหนือตอนล่าง
มหาวิทยาลัยนเรศวร

4. ภาคกลาง
มหาวิทยาลัยธรรมศาสตร์

6. ภาคใต้
มหาวิทยาลัยสงขลานครินทร์



1. ภาคเหนือตอนบน
มหาวิทยาลัยเชียงใหม่ &
มหาวิทยาลัยราชภัฏเชียงใหม่

3. ภาค
ตะวันออกเฉียงเหนือ
มหาวิทยาลัยขอนแก่น

5.ภาคตะวันออก
มหาวิทยาลัยบูรพา



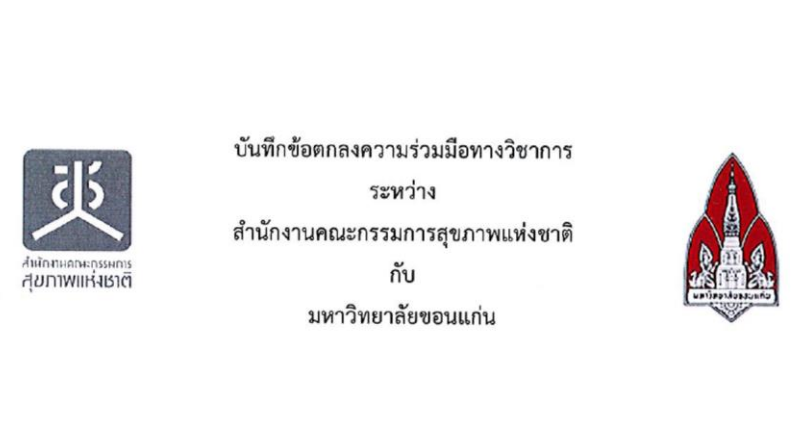
สช. MOU ม.บูรพา เสริม EEC ภาคตะวันออก
สร้างเครือข่ายนักวิชาการประเมินผลกระทบสุขภาพ



สช. MOU ร่วมกับ 2 สถาบันการศึกษาชั้นนำ
ปั้นนักวิชาการ HIA ภาคเหนือตอนบน
ช่วยประเมินผลกระทบสุขภาพประชาชน



สช. และ ม.สงขลานครินทร์



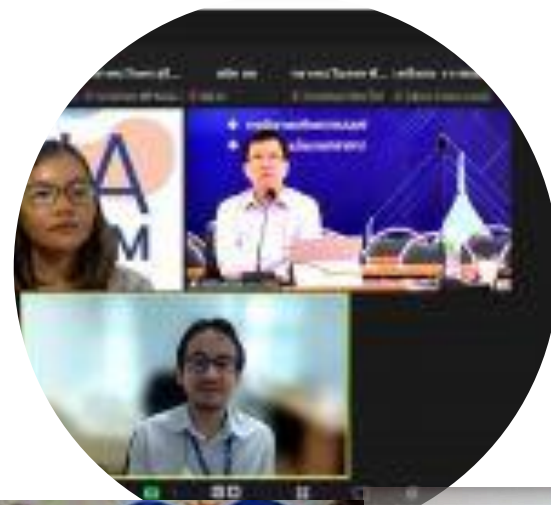
สช. ดึง 'ม.เนตรศรี' เป็นแกนหลักพื้นที่ภาคเหนือตอนล่าง
ขับเคลื่อนงานวิชาการ-พัฒนาศักยภาพ

1. ความร่วมมือระหว่าง สช. และ เครือข่ายสถาบันวิชาการ 6 เครือข่าย

2. การพัฒนาศักยภาพการประเมินผลกระทบด้านสุขภาพ

2.1 การพัฒนาศักยภาพบุคลากรในสถาบันการศึกษา (หลักสูตร/อบรม)

2.2 การพัฒนาศักยภาพบุคลากรในองค์กรปกครองส่วนท้องถิ่น ในระดับพื้นที่





พื้นที่คลองแม่ข่า

www.cm108.com จังหวัดเชียงใหม่ CM108.com Line OpenChat CM108

อดีต ปัจจุบัน และอนาคตของ

3. การจัดทำผังพิสัยการวิจัย
ในระดับภูมิภาคและ
ระดับชาติ
(Research mapping)



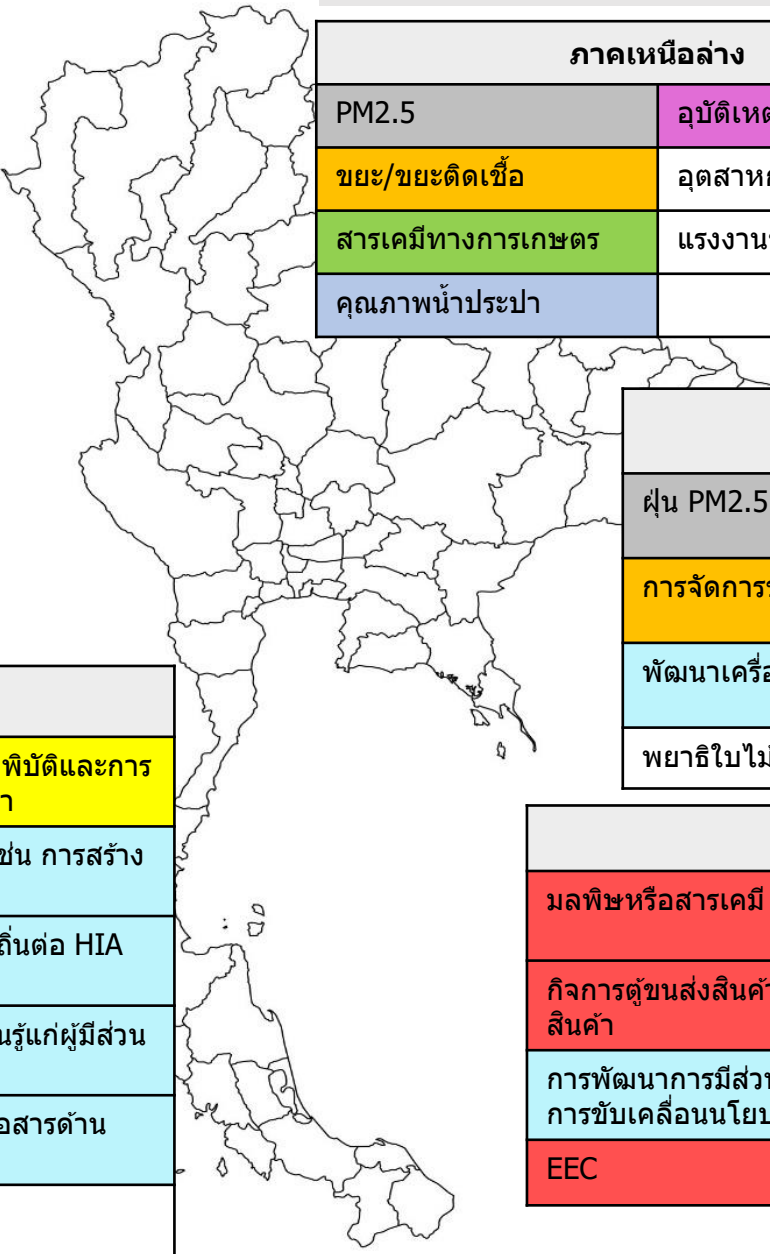
ภาคเหนือบน	
หมอกควัน	การก่อสร้าง
ขยะมูลฝอย	การประกอบอาชีพ
สารเคมีทางการเกษตร	การท่องเที่ยว
มลพิษทางน้ำ	กิจการเหมืองแร่/ถ่านหิน

ภาคกลาง	
PM2.5/ฝุ่นจากโรงโม	อุบัติเหตุทางถนน
ขยะ(ชุมชน/อุตสาหกรรม)	แรงงานต่างด้าว
กลิ่นเหม็นจากโรงงาน/ฟาร์มสัตว์	โรงไฟฟ้านิวเคลียร์
น้ำเสียจากโรงงาน/ฟาร์มสัตว์	

ภาคเหนือล่าง	
PM2.5	อุบัติเหตุทางถนน
ขยะ/ขยะติดเชื้อ	อุตสาหกรรมเหมืองแร่
สารเคมีทางการเกษตร	แรงงานชาวเมียนมาร์
คุณภาพน้ำประปา	

ภาคอีสาน	
ฝุ่น PM2.5	การเกษตรและความมั่นคงทางอาหาร
การจัดการขยะ	อุตสาหกรรมอ้อยและน้ำตาล
พัฒนาเครื่องมือสนับสนุนการทำ HIA	การจัดการลุ่มน้ำโขง ชี มูล สงคราม
พยาธิใบไม้ตับ/มะเร็งท่อน้ำดี	พลังงาน

ภาคใต้	
คู่มือ HIA ใน อปท.	การบูรณาการการจัดการภัยพิบัติและการท่องเที่ยวชุมชน กระบี่ พังงา
กฎหมาย ระเบียบที่เกี่ยวข้องกับ HIA	นโยบาย กลไก มาตรการ เช่น การสร้างกลไกพีเลียง
ระเบียบวิธีวิทยาการทำ HIA เช่น SEA จะนะ	บทบาทของหน่วยงานท้องถิ่นต่อ HIA
การพัฒนานโยบายสาธารณะภาคใต้	การพัฒนาหลักสูตรการเรียนรู้แก่ผู้มีส่วนได้เสียและผู้ปฏิบัติงาน
ความมั่นคงทางอาหาร	การทำฐานข้อมูลและการสื่อสารด้าน HIA
การพัฒนาแบบจำลองกองทุนสร้างเสริมสุขภาพ สุราษฎร์ธานี ภูเก็ต	การถ่ายโอน รพ.สต.
กรณีการจัดการ Multi cultural and Wellbeing in...	การประยุกต์ใช้ HIA เพื่อการประเมินเพื่อ...



ภาคตะวันออก	
มลพิษหรือสารเคมี VOCs	การเตรียมความพร้อมระบบบริการ การแพทย์ฉุกเฉิน
กิจการชุมชนส่งสินค้าและการขนส่งสินค้า	การเตรียมความพร้อม/รับรู้/ตอบโต้ เหตุฉุกเฉินชุมชน
การพัฒนาการมีส่วนร่วมของชุมชนในการขับเคลื่อนนโยบายฯ	น้ำมันรั่วไหลทางทะเล
EEC	การแพร่กระจายของมลพิษ

ลำดับที่	ประเด็น	ผู้รับผิดชอบหลัก
1.	หมอกควัน ฝุ่น PM 2.5 (คุณภาพอากาศ)	ภาคเหนือบน
2.	การจัดการขยะ - ขยะชุมชน, - ขยะอุตสาหกรรม	ภาคเหนือล่าง ภาคกลาง
3.	ความมั่นคงทางอาหาร อาหารปลอดภัย สารเคมีเกษตร	ภาคใต้
4.	การเตรียมความพร้อมรับมือภัยพิบัติ (ตามบริบทของแต่ละภาค)	ภาคตะวันออก
5.	การพัฒนาพลังงานทางเลือก ชีวมวล ถ่านหิน นิวเคลียร์	ภาคอีสาน
6.	การวิจัยเพื่อพัฒนาเครื่องมือ HIA และพัฒนาระบบกลไกที่เกี่ยวข้อง	ภาคใต้ - สช.

4. การสนับสนุนทุนวิจัยบัณฑิตศึกษา HIA ปี 2564-65

ภาค	จำนวนโครงการที่ได้รับการสนับสนุน	
	ระดับปริญญาโท	ระดับปริญญาเอก
๑. ภาคเหนือตอนบน	5	
๒. ภาคตะวันออกเฉียงเหนือ	3	
๓. ภาคตะวันออก	2	
๔. ภาคกลาง		1
๕. ภาคใต้	3	2
รวม	13	3



กิจกรรมเสวนาแลกเปลี่ยนเรียนรู้



5. การประชุมวิชาการแลกเปลี่ยนเรียนรู้
การประเมินผลกระทบด้านสุขภาพ
(HIA Forum)
ระหว่างวันที่ 8-9 สค.65 ณ โรงแรมโสมพะ จ.ขอนแก่น

นำเสนอผลงานวิชาการด้านการประเมินผลกระทบด้านสุขภาพ



งานต่อเนื่องของเครือข่ายวิชาการฯ ในปี ๒๕๖๕ - ๒๕๖๖

- จัดอบรม/ขยาย เครือข่ายนักวิชาการด้าน **HIA** ในสถาบันการศึกษาในแต่ละภูมิภาค
- จัดอบรม/สร้างเครือข่าย นักบริหาร/นักสาธารณสุข/แกนนำชุมชน ในการใช้เครื่องมือ **HIA** เพื่อการพัฒนาและแก้ไขปัญหาผลกระทบด้านสุขภาพ ร่วมกับองค์กรปกครองส่วนท้องถิ่นและหน่วยงานจากส่วนงานต่าง ๆ ในพื้นที่
- ส่งเสริมการศึกษาวิจัยโดยใช้กระบวนการ **HIA** ในประเด็นที่เป็นปัญหาใหญ่ในระดับประเทศ และปัญหาที่มีลักษณะเฉพาะแตกต่างกันในแต่ละภูมิภาค
- จัดประชุม **HIA Forum** เพื่อการแลกเปลี่ยนเรียนรู้ ในช่วง สค-กย ๒๕๖๖ โดยทางมหาวิทยาลัยสงขลานครินทร์ จะเป็นแกนหลักในการจัดประชุมครั้งต่อไป



ขอบคุณครับ
