

เขตพื้นที่ 6 มีบทบาทขับเคลื่อนการพัฒนาประเทศ

เป็นพื้นที่ฐานเศรษฐกิจอุตสาหกรรมหลัก แหล่งผลิตอาหาร/ท่องเที่ยวที่สมดุล **ต่อไป** ต่อยอด
ฐานเศรษฐกิจที่มีอยู่ของ EEC ให้เป็นพื้นที่ยุทธศาสตร์ขับเคลื่อนการพัฒนาประเทศ

พื้นที่
คือคำตอบ =



นายประชา เตรรัตน์
ประธาน กขป.เขตพื้นที่ 6

สมุทรปราการ ชลบุรี ระยอง จันทบุรี ตราด สระแก้ว ปราจีนบุรี และฉะเชิงเทรา



บริหารเขตสุขภาพ
เพื่อประชาชน



ข้อมูลข่าวสาร
และการสื่อสาร



กฎหมายและส่งเสริม
ธรรมาภิบาล

ยุทธศาสตร์

สร้างการรับรู้/เครือข่าย
ความร่วมมือในพื้นที่

สร้างและเสริมสุขภาวะ
แบบองค์รวมที่ดีของประชาชนในเขตพื้นที่

ดำเนินงานอย่างมีประสิทธิภาพ
และพัฒนาอย่างต่อเนื่อง

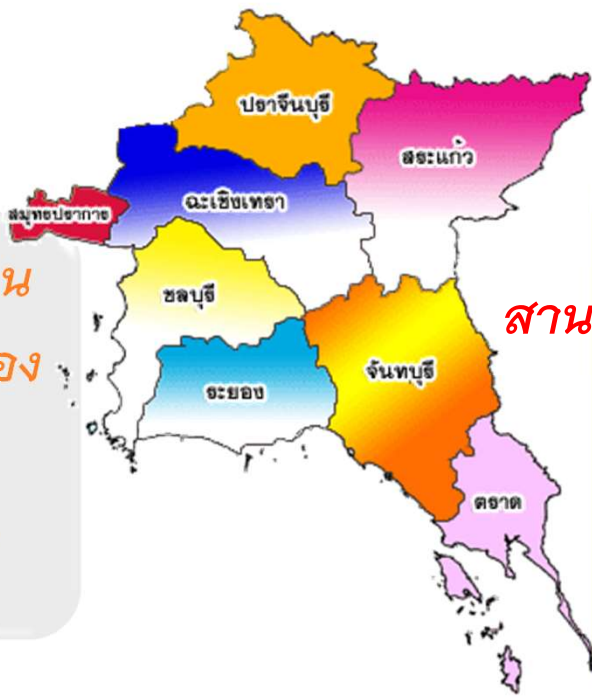
วิสัยทัศน์ : “บ้านเมืองน่าอยู่ อาหารปลอดภัย
คนมีวินัย ไร้โรคภัย ประชาชนทุกกลุ่มมีความสุขสมบูรณ์”

กขป.เขตพื้นที่ 6



คณะกรรมการเขตสุขภาพเพื่อประชาชน เขตพื้นที่ 6

หน่วยงานที่เกี่ยวข้อง



อนุฯกขป.จังหวัด
สานพลังกับภาคีในพื้นที่
สมาชิกสุขภาพฯ
พอช.
พชอ.
อปท.

4 ต่อเนื่อง



ความมั่นคง
ทางอาหาร



การบาดเจ็บ
จากการจราจร



สิ่งแวดล้อม
(ขยะ/สารพิษ)



เด็กและเยาวชน
(บุหรี่/ตั้งครรรค์)

3 กลุ่มใหม่

1 แรงด่วน



คนพิการ
แรงงาน

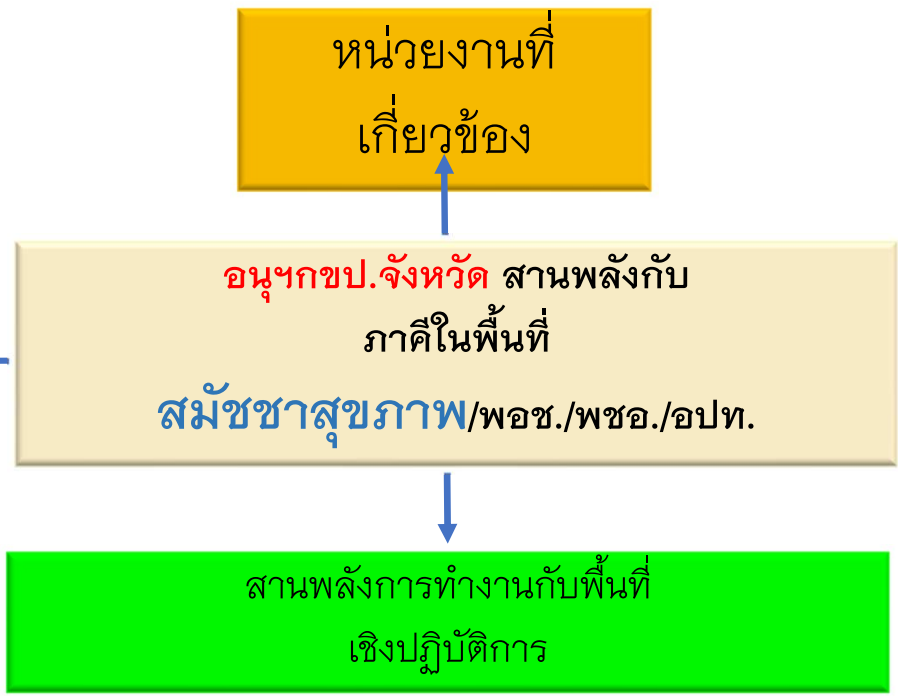
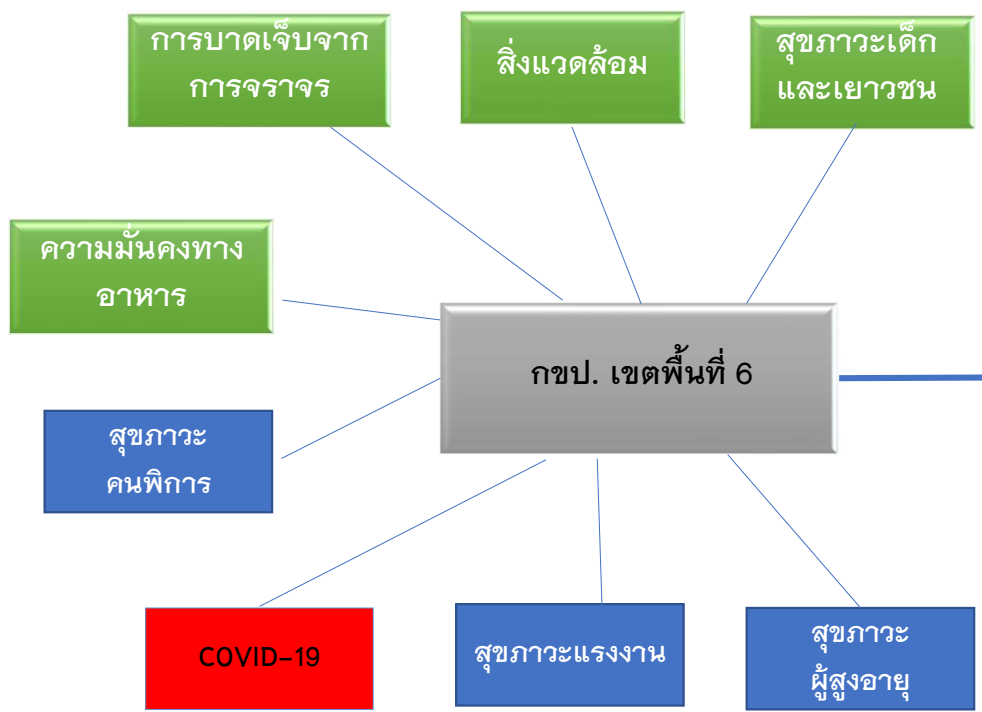


ผู้สูงอายุ



โควิด

กลไกการทำงานในการบูรณาการประเด็น
กขป. เขตพื้นที่ 6 และสมัชชาสุขภาพจังหวัด



เป้าหมายการขับเคลื่อนงานเขตสุขภาพเพื่อประชาชนพื้นที่เขต 6 (ปี 65 สู่ปี 66)

สธ.

สสส.

สปสช.

สช.

4 ต่อเนื่อง

“รู้จัก”

- 1) กขป. เป็น platform เชื่อมโยง ให้เกิดการ รู้จักร่วม เรื่องร่วม ภารกิจร่วม
- 2) คลี่งานของ 3 หน่วยงาน เพื่อเช็คต้นทุน และทรัพยากร (ใครทำอะไร อย่างไร ส่วนไหน ผลเป็นอย่างไร ส่วนที่ต้องเสริมคืออะไร และจะอย่างไร)

“ขับเคลื่อน”

- 1) กขป. เป็นเจ้าภาพ
- 2) วงเสนอแผนการทำงานร่วมกัน
- 3) เคลื่อนงานที่แต่ละหน่วย ดำเนินการอยู่

“เชื่อมโยง”

กลไกความร่วมมือ
 ผลักดันบทเรียนกขป.สู่ระดับ
 นโยบาย

หน่วยงาน
 ที่เกี่ยวข้อง



อนุฯกขป.จังหวัด
 สานพลังกับภาคีในพื้นที่
 สัมชชสุขภาพฯ
 พอช.
 พชอ.
 อปท.

ความมั่นคงทางอาหาร การบาดเจ็บจากการจราจร

สิ่งแวดล้อม (ขยะ/สารพิษ) เด็กและเยาวชน (บุหรี่ยุติ/ตั้งครรภ์)

3 กลุ่มใหม่

1 แรงด่วน

คนพิการ ผู้สูงอายุ + โควิด

แรงงาน

พื้นที่คือคำตอบ



บริหารเขตสุขภาพ
 เพื่อประชาชน



ข้อมูลข่าวสาร
 และการสื่อสาร



กฎหมายและส่งเสริม
 ธรรมนูญ

สิ่งที่จะดำเนินการต่อ/แผนการดำเนินงานระยะต่อไป /ข้อเสนอ



1 ติดตาม สนับสนุน การเชื่อมโยงเป้าหมาย แผนงาน การทำงานร่วมกับหน่วยงานองค์กรภายในเขตพื้นที่



2 ขยายบทบาท การดำเนินการเชิงระบบ เชื่อมโยง ประสานความร่วมมือ



3 สร้างรูปธรรมการดำเนินงานกับพื้นที่ด้วยเครื่องมือ พัฒนานโยบายสาธารณะเพื่อสุขภาพแบบมีส่วนร่วม



4 การบูรณาการทรัพยากรทุกภาคส่วนในพื้นที่ กำลังคน เงิน และความคิดสติปัญญา เพื่อแลกเปลี่ยน เรียนรู้และเชื่อมโยงการดำเนินงานกับเขตสุขภาพ

